

Les
Longs
Prés



Les Longs Prés

Centre socioculturel

Saison 2026 - 2027



Chers adhérents et futurs adhérents,

Nous sommes heureux de vous présenter la nouvelle plaquette 2026-2027, dans laquelle vous découvrirez l'ensemble des activités et services proposés par le Centre socioculturel des Longs Prés ainsi que par les associations accueillies.

Toujours animés par l'envie de faire vivre de nouveaux projets, nous enrichissons encore notre programmation cette saison avec de nouvelles propositions : un atelier de Taï Chi, un atelier de conversation en espagnol et des cours de breakdance pour les enfants.

Mais le Centre des Longs Prés, ce n'est pas seulement un large choix d'activités. C'est avant tout un lieu de rencontres, d'échanges et de partage, où se mêlent convivialité, créativité, expériences collectives, ouverture et enrichissement personnel et humain.

Salariés comme bénévoles, nous avons à cœur de faire vivre cette association de la manière la plus satisfaisante possible pour chacun, en offrant, dans la mesure de nos possibilités, un accueil, une organisation et un accompagnement au plus près de vos besoins, tout en veillant avant tout et toujours à l'intérêt collectif.

Nous vous souhaitons une saison 2026-2027 énergique, créative, coopérative et joyeuse.

Les administrateurs

Patrick Berthelot, Raymond Bleunven, Philippe Brunetaud, Gérard Le Nouvel, Stéphanie Ribouveau, Christine Thébault .

L'équipe de salariés permanents

Odile Poisson, directrice ; Virginie Thomas, chargée d'accueil et de communication ; Thibault Monnier, chargé d'accueil et de gestion ; Gwendoline Gougeon, coordinatrice secteur 60 ans et + ; Sheryhane Bacar, coordinatrice secteur enfance ; Océane Giraudet, coordinatrice Vie associative et culturelle.

Un centre, c'est...

Le Centre Les Longs Prés est un lieu de vie au cœur du quartier, un espace où se croisent, se rencontrent et se tissent des liens entre des habitants de tout âge, de tout genre et de tout horizon...

Fidèle à ses valeurs et à ses missions, le Centre s'attache à promouvoir l'accès aux loisirs et à la culture pour tous et œuvre en faveur des égalités, de l'émancipation individuelle et collective et de la participation active des habitants.

C'est un lieu vivant, porté collectivement par les salariés, les bénévoles et les adhérents qui contribuent chaque jour à le faire vivre, à le partager et à l'embellir.

Ancré dans son environnement et soutenu par un large réseau de partenaires, le Centre prend une part active à la vie et au développement du quartier, tout en accordant une place importante aux enjeux de transition écologique.

Espace de Vie Sociale

Le Centre est également reconnu comme Espace de Vie Sociale (EVS), agrément accordé par la CAF en janvier 2025 pour une durée de deux ans. Cette reconnaissance renforce notre engagement auprès des habitants du quartier et nous encourage à faire vivre un lieu de proximité ouvert à tous. Elle a notamment permis l'aménagement et l'ouverture du Café du coin.

Favoriser les liens sociaux, développer les solidarités de voisinage et encourager la participation des habitants à la vie du quartier constituent nos priorités. Nous souhaitons également renforcer notre présence dans l'espace public afin d'aller davantage à la rencontre des habitants.

Forts de cette expérience, nous souhaitons aujourd'hui poursuivre cette dynamique en sollicitant le renouvellement de notre agrément EVS, cette fois pour une durée de cinq ans. Cette démarche s'accompagne d'une actualisation de notre diagnostic de territoire et de notre projet social.

Vous serez peut-être d'ailleurs amenés à y contribuer.

Dans ce document, les termes employés pour désigner des personnes sont pris au sens générique, ils ont à la fois valeur d'un féminin et d'un masculin. Plaquette réalisée de manière raisonnée dans le respect de l'environnement.



Sommaire

Page 2 - 3

Edito

Les administrateurs

L'équipe de salariés permanents

Le Centre, c'est...

Espace de Vie Sociale

Page 4

Sommaire et agenda

Page 5- 6

En pratique

Règlement

Page 7 - 8

Forme, danse et bien-être

Activités artistiques et techniques

Page 9 - 10

Ateliers, stages et conférences

Loisirs et détente,

Espace numérique

Page 11-12 - 13

Vie associative et culturelle

Page 14 - 15

60 ans et +

Page 16 - 17

Enfance

Page 18 - 19

Le Centre c'est aussi...

Page 20

Venir aux Longs Prés

Nous suivre

Agenda

5 septembre : Portes ouvertes

21 septembre : Début des activités

20 novembre : Bal d'automne

2 décembre : Assemblée générale

3 - 17 décembre : Noël solidaire

15 au 19 décembre : Café de Noël

17 décembre : Fêtons Noël Ensemble

22 avril : Les Olympiades

28 mai : Barbecue

7 au 25 juin : Exposition des ateliers

En pratique...

Horaires de l'accueil

| | Périodes scolaires | Vacances scolaires |
|----------|----------------------------|----------------------------|
| Lundi | 9h30 - 12h30 / 13h30 - 18h | 9h30 - 12h30 / 13h30 - 17h |
| Mardi | 9h30 - 12h30 / 13h30 - 18h | 9h30 - 12h30 / 13h30 - 17h |
| Mercredi | 9h30 - 12h30 / 13h30 - 18h | Fermé |
| Jeudi | Fermé / 13h30 - 18h | 9h30 - 12h30 / 13h30 - 17h |
| Vendredi | 9h30 - 12h30 / Fermé | Fermé |

Les inscriptions

Pour les adhérents actuels : inscriptions à partir du 10 juin à 9h

Pour les nouveaux adhérents : inscriptions à partir du 23 juin à 9h30

Adhésion adulte : 15€ / Adhésion mineur : 6€

Adhésion pour les associations : 32€

L'adhésion est valable du 1er septembre 2026 au 31 août 2027

Comment s'inscrire ?

Les activités ont lieu du 21 septembre 2026 au 26 juin 2027 soit 30 séances. (le calendrier annuel des cours est sur le site internet).

Les inscriptions sont possibles en ligne via le logiciel GOASSO.

Le guide d'utilisation pour créer votre espace est en ligne sur le site internet des Longs Prés. Nous restons à votre disposition pour vous aider.

Pour les personnes ne souhaitant pas utiliser ce système, les inscriptions et règlements sont possibles à l'accueil.

Les moyens de paiement

Carte bancaire (si paiement en ligne règlement possible jusqu'à 3 fois), chèques (règlement possible en 5 échéances), espèces, chèques vacances.

Le centre est partenaire du dispositif Sortir !, qui donne droit à des réductions sur les activités, sous conditions de ressources.

Tarifs

Le Centre applique une tarification solidaire dégressive en fonction du quotient familial pour l'ensemble des cours à l'année (sauf activités des clubs, des sections et des stages). Pour en bénéficier, vous devez fournir votre attestation CAF ou votre dernier avis d'imposition. A défaut, le tarif le plus haut sera appliqué.

Tableau de référence des tarifs

| | QF1 -600 | QF2 600/900 | QF3 901/1200 | QF4 1201/1500 | QF5 1501/1800 | QF6 1801/2200 | QF7 +2201 |
|---|-------------|----------------|-----------------|------------------|------------------|------------------|--------------|
| A | 72 | 78 | 84 | 90 | 96 | 102 | 108 |
| B | 93 | 99 | 102 | 105 | 108 | 112 | 115 |
| C | 103 | 109 | 112 | 116 | 119 | 123 | 127 |
| D | 128 | 139 | 146 | 154 | 162 | 170 | 179 |
| E | 137 | 146 | 150 | 155 | 160 | 165 | 170 |
| F | 172 | 183 | 189 | 194 | 200 | 206 | 213 |
| G | 193 | 205 | 211 | 218 | 224 | 231 | 238 |
| H | 207 | 220 | 227 | 234 | 241 | 248 | 256 |
| I | 215 | 229 | 236 | 243 | 251 | 258 | 266 |
| J | 264 | 281 | 290 | 299 | 308 | 317 | 327 |
| K | 282 | 300 | 309 | 319 | 328 | 338 | 349 |

Règlement

Une fois inscrit, 2 séances d'essai sont possibles. Après quoi toute inscription sera ferme et définitive, et ne pourra donner lieu à aucun remboursement quelles qu'en soient les raisons.

Les stages n'ouvrent droit à aucune séance d'essai, ni remboursement.

L'adhésion n'est pas remboursable.

Le Centre se réserve le droit de regrouper ou d'annuler une activité si un effectif minimum n'est pas atteint.

Seules les séances annulées du fait du Centre sont rattrapées ou remboursées en deçà de 30 séances.

Des sorties, week-ends et séjours sont régulièrement organisés tout au long de l'année par des bénévoles des différents clubs (escapade, nature, randonnée, etc.). Dans ce cadre là, le Centre engage des frais pour les réservations qui sont non remboursables. Par conséquent, toute inscription à l'une de ces activités est définitive et ne pourra donner lieu à aucun remboursement, quel qu'en soit le motif. Si toutefois les prestataires des hébergements et visites proposent une assurance annulation, elles seront comprises dans le tarif du séjour et permettront ainsi un remboursement partiel.



Les activités et stages

Forme, danse et bien-être



Activité physique adaptée *Tarif D*

Quentin Le Nay

Lundi 15h00 - 16h00

Circuit training

Quentin Le Nay

Lundi *Tarif C* 12h15 - 13h00

Samedi *Tarif D* 11h00 - 12h00

Danse en ligne *Tarif G*

Elisabeth Braud

Mardi *Intermédiaire* 14h30 - 16h00

Mardi *Tous niveaux* 16h00 - 17h30

Gym bien-être *Tarif D*

Quentin Le Nay

Lundi 17h30 - 18h30

Gym entretien stretching *Tarif D*

Quentin Le Nay

Lundi 10h15 - 11h15

Vendredi 9h15 - 10h15

Mathis Thibault

Mercredi 9h15 - 10h15

Gym senior *Tarif D*

Quentin Le Nay

Lundi 14h00 - 15h00

Vendredi 15h00 - 16h00

Pilates *Tarif D*

Quentin Le Nay

Lundi *Tous niveaux* 11h15 - 12h15

Lundi *Tous niveaux* 19h30 - 20h30

Lundi *Intermédiaires* 20h30 - 21h30

Vendredi *Tous niveaux* 14h00 - 15h00

David Roques susceptible d'être remplacé

Mardi *Tous niveaux* 20h30 - 21h30

Mathis Thibault

Mercredi *Tous niveaux* 10h15 - 11h15

Renforcement musculaire *Tarif D*

Quentin Le Nay

Lundi 18h30 - 19h30

Jeudi 19h30 - 20h30

Mathis Thibault

Mardi 17h30 - 18h30



Renfo musculaire et stretch *Tarif D*

Elisabeth Braud

Mardi 9h15 - 10h15

Quentin Le Nay

Samedi 10h00 - 11h00

Stretching *Tarif D*

Quentin Le Nay

Lundi 9h15 - 10h15

Vendredi 10h15 - 11h15

Elisabeth Braud

Mardi 10h15 - 11h15

Mathis Thibault

Mardi 18h30 - 19h30

Stretch Pilates *Tarif D*

nouveau

Quentin Le Nay

Jeudi *Tous niveaux* 20h30 - 21h30

Sophrologie *Tarif D*

Bertrand Culerier

Jeudi 9h30 - 10h30

Jeudi 17h30 - 18h30

Taï Chi *Tarif E*

Gaëlle Bothé

nouveau

Jeudi 12h30 - 13h30

Yoga

Mélanie Denis-Guérin *Tarif H*

Jeudi *Interméd et avancé* 10h30 - 12h00

Jeudi *Tous niveaux - Tarif H* 14h15 - 15h45

Jeudi *Tous niveaux - Tarif E* 18h30 - 19h30

Brigitte Lecat-Boudin *Tarif E*

Vendredi *Tous niveaux* 11h15 - 12h15

Vendredi *Tous niveaux* 12h15 - 13h15

Yoga avec chaise *Tarif F*

Mélanie Denis-Guérin

Jeudi 16h00 - 17h15

Zumba® senior *Tarif D*

Elisabeth Braud

Mardi 11h15 - 12h15

Mercredi 11h15 - 12h15

Zumba® *Tarif D*

Mathis Thibault

Mardi 19h30 - 20h30

Randonnée 61€ (dont 31€ licence FFRP)

Mardi à 14h - 6 à 7km rythme léger

Mercredi à 13h30 - 10 à 13km

Dimanche (tous les 15 jours) :

15 à 25 km - Départ 9h00

10 à 15 km - Départ 13h30

Les randonnées sont encadrées par des bénévoles.

Programme des randonnées et de la marche nordique consultable sur le tableau d'affichage à l'accueil du Centre et sur le site internet.

Marche nordique 61€

Des sorties hebdomadaires autour de Rennes sont encadrées par des animateurs bénévoles formés. Le vendredi à 14h ou le samedi après-midi en alternance.

Des temps techniques avec une formatrice professionnelle sont programmés un vendredi après-midi par mois.

La découverte de l'activité est possible gratuitement en septembre.

Activités artistiques et techniques

Adultes

Chorale Tarif B

Fanny Duchet

Lundi 15h00 - 16h30

Couture Tarif J

Amélie Morisson

Mardi 18h00 - 20h00
Mardi 20h00 - 22h00

nouveau Dessin Tarif J

Florence Bourges

Mardi 10h00-12h00

Dessin Peinture Tarif K

Céline Durand

Lundi 9h30 - 12h00

Huile/Acrylique Tarif J

Florence Bourges

Mardi 13h30- 15h30

Théâtre Tarif I

William Debrock

Mercredi 19h30 - 21h30

Espagnol conversation Tarif H

Milena Ardila

nouveau

Lundi 18h15 - 19h45

Enfants / Ados

Breakdance Tarif F

nouveau

Maël Moinardeau

Mercredi 8 - 10 ans 14h30 - 15h30

Mercredi 10 - 12 ans 15h30 - 16h30

Echecs Tarif A avec licence

Jean Prioul

Mercredi 14h00 - 16h00

Manga Tarif H

Florence Bourges

Lundi 17h30 - 19h00

Théâtre Tarif H

Laurie Dufour

Samedi - 11/14 ans 11h00 - 12h30



Ateliers - Stages - Conférences

Atelier analyse de tableaux 63€

Céline Gervais Demellier

Cycle de 4 cours interactifs : présentation d'artistes et analyse des oeuvres.

Vendredi 14h00 - 15h15

Ateliers découverte 103€/ atelier

Florence Bourges

L'occasion de découvrir 3 nouvelles techniques.

- Aquarelle (sept à déc)
- Pastel sec paysages (janv à mars)
- Pastel gras animaux (avril à juin)

10 séances par atelier

(possibilité de s'inscrire à un atelier)

Mardi 18h00 - 20h00

Atelier mémoire 118€

Gwendoline Gougeon

Mercredi 10h00 - 11h30

L'atelier mémoire est un espace conçu pour se distraire et faire travailler son cerveau au moyen de petits exercices ludiques. Cycle de 10 ateliers de 1h30 de janvier à mars.

Cycle entretien mémoire 98€

Gwendoline Gougeon

Lundi 10h30 - 12h00

Pour les personnes ayant déjà participé à des ateliers mémoire. 2 séances par mois d' octobre à avril. une séance avec l'intervenante et une séance en autonomie.

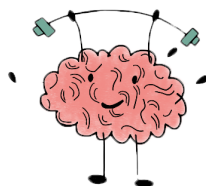
Histoire de l'art 78€

Céline Gervais Demellier

Cycle de 6 conférences, de septembre à avril (2 groupes) sur le thème :

« So British !! L'art anglais entre le 18ème siècle et le 21ème siècle »

Jedi 18h00 - 19h45



Les différents calendriers sont disponibles à l'accueil et sur le site.

Loisirs - Détente (organisés par des bénévoles)

Atelier écriture 24€

Marie France Tirot

Mardi 1 séance/mois 14h30 - 16h30

Belote Guillemette Le Moigne 24€

Lundi 14h00 - 18h00

Bonsaï Brice Le Gouellec 24€

Jedi 1fois/mois 17h30 - 21h00

Bridge Noëlle Froger 24€

Mercredi 14h00 - 18h00

Cercle de lecture 24€

Brigitte Chatel et Catherine Mignot

Jedi 1fois /mois 10h00 - 12h00

Court métrage 24€

Jean-Marie Maléfant

Lundi 19h00 - 21h00

Cuisine groupe 2 24€

Marie Claude Rioux et Jocelyne Rebillon

Jedi 1fois/mois 9h30 - 13h45

Cuisine groupe 1 24€

Jeanine Pondard, Jeannine Le Nouvel et

Annick Launay

Jedi 1fois/mois 9h30 - 13h45

Echecs tout public Ronan Guyader

48€ pour le club / 100€ avec la licence

Vendredi 18h00 - 20h00

Samedi 10h00 - 12h00



| | | | |
|---|---------------|--|---------------|
| Escapade | 24€ | Peinture | 24€ |
| <i>Sylvie Drouyer et Brigitte Allanic</i> | | <i>Jeannine Chevalier</i> | |
| Organisation de séjours culturels. | | Lundi | 14h00 - 17h00 |
| <i>Calendrier disponible à l'accueil et sur le site.</i> | | Photo | 24€ |
| Nature | 30€ | Vendredi 1fois/mois | 14h00 - 16h00 |
| Sorties ornithologiques, botaniques, mycologiques animées par des spécialistes. | | Scrabble | 24€ |
| <i>Calendrier disponible à l'accueil et sur le site.</i> | | Mardi | 14h00 - 18h00 |
| Origami | 24€ | Sorties culturelles | |
| <i>Catherine Moutreuil</i> | | <i>Commission culturelle</i> | |
| Lundi 1fois/mois | 14h30 - 16h00 | La commission culturelle organise des visites de villes et de musées (patrimoine, architecture, art, sites industriels..) à la journée ou à la demi-journée. | |
| On clic ensemble | 24€ | <i>Calendrier disponible à l'accueil et sur le site internet.</i> | |
| <i>Bernard Chabalié</i> | | | |
| Echanges d'idées et/ou de techniques sur le numérique. | | | |
| Mardi 1fois/mois | 10h00 - 12h00 | | |



Espace numérique

L'Espace numérique des Longs Prés a pour missions principales l'éducation au numérique à travers une programmation d'ateliers, ainsi que l'accompagnement individuel dans vos démarches administratives en ligne.

Aide aux démarches administratives tout public

Une conseillère numérique propose une aide pour les démarches administratives en ligne tous les lundis.

9h00 - 12h00 sans rendez-vous
14h00 - 16h00 sur rendez-vous.

Gratuit



Ateliers numérique

Florence Bourges

nouveau

5 ateliers numériques sont proposés sur plusieurs séances pour aborder le numérique en toute confiance.

Mercredi 10h00 - 12h00

Atelier 1 : Savoir utiliser son ordinateur et son smartphone. 42€

(7 séances de septembre à décembre)

Atelier 2 : Photos 48€

(8 séances de décembre à février)

Atelier 3 : Sécurité 30€

(5 séances de février à mars)

Atelier 4 : Réseaux sociaux et médias 18€

(3 séances mars à avril)

Atelier 5 : Ateliers pratiques 42€

(7 séances de mai à juin)

Programme détaillé et calendrier sur le site internet des Longs Prés ou à l'accueil.

Vie associative et culturelle

Coordinatrice : Océane GIRAUDET

En binôme avec Virginie THOMAS (événements et expositions)



Du bénévolat "sur mesure"

Le bénévolat évolue, nous aussi !

Vous ne voulez pas que le bénévolat soit une contrainte, mais souhaitez tout de même vous investir ponctuellement ou régulièrement pour nous donner un coup de main ? Nous avons la solution !

Aux Longs Prés, nous nous adaptons à vos contraintes et nous prenons le temps de vous accueillir pour vous présenter la structure et voir avec vous les missions qui vous correspondent le mieux. Et des missions il y en a et sous toutes les formes ! Vous trouverez forcément votre bonheur.

S'ajoute à cela plusieurs temps conviviaux entre bénévoles durant l'année pour que tous ceux qui œuvrent au bon fonctionnement de l'association puissent aussi prendre le temps de se rencontrer.

Des actions culturelles et intergénérationnelles

Le Centre met un point d'honneur à permettre aux habitants de générations différentes de se rencontrer autour de divers événements, actions, projets ou sorties culturelles. Ainsi, en fonction de vos envies et de l'actualité culturelle, nous souhaitons poursuivre et développer davantage d'actions culturelles et artistiques à vos côtés. (expositions, sorties, repas thématiques, événements festifs, concerts, rencontres...).

L'idée est de continuer à proposer des projets favorisant le partage des cultures et permettant à chacun de s'exprimer artistiquement.

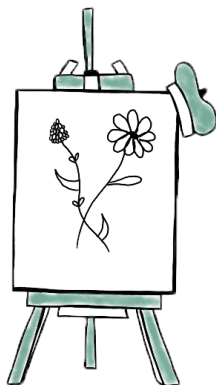


Vie associative et culturelle

Des évènements et des expositions

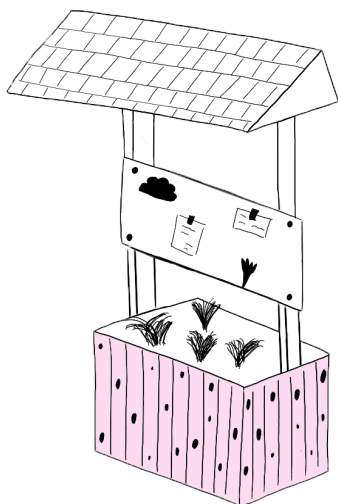
Chaque année le Centre propose de nouveaux événements et expositions pour petits et grands : barbecue partagé de fin de saison, journée santé et bien-être des femmes, Olympiades, Café de Noël, exposition photo, exposition des ateliers, Talents Z'Anonymes...

L'occasion de découvrir de nouveaux artistes, de se rencontrer, de créer du lien entre habitants et de se divertir, le tout dans une ambiance chaleureuse et festive. Le Centre n'attend plus que vous pour participer aux événements à venir et découvrir ses nouvelles expositions.



Des espaces

Jardin partagé d'Odette, en marchant 6 min depuis les Longs Prés, vous trouverez un jardin partagé ouvert à tous les habitants. S'il n'est pas bien grand, ce jardin vous permettra de vous reconnecter à la nature le temps d'un après-midi, de rencontrer les habitants du quartier mais aussi d'apprendre ou de transmettre vos connaissances en jardinage autour d'un bon goûter. Des ateliers vous sont proposés entre mars et octobre pour venir découvrir le jardin, n'hésitez pas à consulter les dates et horaires sur le site des Longs Prés.



Des projets

Vous avez des idées pour le quartier ou pour le Centre ?
Vous souhaitez mettre en place un projet mais vous avez besoin d'en discuter ou de bénéficier de quelques conseils ?

Nous sommes là pour vous accompagner dans la concrétisation de vos projets alors n'attendez plus.

A vos idées, prêts ?

Partez !



Le café du coin

Espace café mais pas seulement !

Au Café du coin vous pouvez découvrir des jeux de société, créer des œuvres dans l'espace créatif, vous poser pour lire un livre ou discuter dans le jardin, ou encore proposer des animations en tout genre : concert, initiation couture/tricot, goûter thématique ...

Cet espace vous est dédié en tant qu'habitant, alors n'attendez plus et venez pousser sa porte, vous y serez accueilli chaleureusement par les bénévoles et l'équipe de salariées. Tous les âges sont bienvenus !

Afin de maintenir et de faire vivre ce lieu il vous sera demandé une participation aux frais (consommation au café et utilisation du matériel dans l'espace créatif).

Ouverture le mercredi, vendredi et samedi en fonction de la programmation.



60 ans et +

Coordinatrice : Gwendoline GOUGEON

La coordinatrice et les bénévoles de la commission 60 ans et + mettent en place des actions permettant aux adhérents et aux habitants du quartier de prendre soin d'eux, de garder et de nouer des liens et d'allier plaisir et santé.

Le programme mensuel des animations est disponible à l'accueil du centre et sur le site internet.

Les jeudis de la santé

"La santé mentale on en parle!"

Ils permettent aux habitants du quartier d'acquérir des connaissances sur différentes thématiques de santé.

Cette année nous aborderons le sujet de la santé mentale. Elle fait partie de notre santé globale et nous concerne tous. Alors parlons-en !

Pour bien vieillir, il est important d'en prendre soin.

Différents facteurs entrent en jeu pour un bon équilibre : biologiques, psychologiques, sociaux. Nous pouvons agir au quotidien.

Un calendrier des interventions (conférences, ateliers, cycle) est disponible à l'accueil et sur le panneau d'affichage.

Les rencontres

Des activités créatives, de cuisine et traditions du monde, des balades urbaines sont proposées tout au long de l'année.

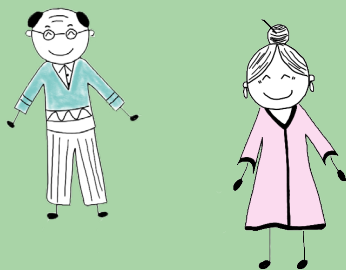
Thèmes et animations selon le calendrier des événements du quartier et de la ville.

Évadons-nous

"Eloge de la lenteur"

Cette saison nous vous proposons une thématique autour de la nature. A travers balades, sorties, expositions et visites redécouvrons le plaisir et les bienfaits que la nature nous procure.

Evadons nous, ce sont aussi des propositions de visites, des expositions, des sorties tout au long de l'année.



Les 4 saisons

Ce sont des actions mises en oeuvre en partenariat avec des associations du quartier pour favoriser les échanges et la création du lien social entre les habitants. Ce sont :

- Un bal d'automne,
- Un repas de Noël,
- Un bal de printemps,
- Un évènement intergénérationnel "Convivial'été".



Séjour "Changez d'air"

C'est un séjour de 5 jours, pour 8 personnes, préparé et organisé par et pour les participants, à partir de janvier pour un départ en été.

C'est une promesse d'évasion et de détente, dans une ambiance conviviale et chaleureuse.

Les samedis des Longs Prés

Des temps festifs vous seront proposés au cours de l'année à retrouver dans la plaquette mensuelle.



C'est l'été

Afin de vous faire profiter de la période estivale, le secteur prévoit d'organiser des activités au cours des mois de juillet et août :

- des sorties (demi-journée ou journée), des pique-niques, des balades (en train ou avec le réseau Star ou Breizh Go),
- des sorties à la journée en autocar ,
- des activités dans le quartier.

Dans le cadre d'Exporama, le Centre propose également des visites commentées par Gwendoline aux expositions proposées par la Ville de Rennes dans les différents musées.

Les plannings sont communiqués en amont.

Accueil de loisirs

L'accueil de loisirs des Longs Prés est ouvert pendant les vacances scolaires pour les enfants de 6 à 11 ans. Un programme d'activités variées et adaptées est proposé par l'équipe d'animation dans le respect des besoins et du rythme des enfants et dans un cadre sécurisant, bienveillant et stimulant.

En complémentarité avec les différents acteurs éducatifs (famille, écoles, partenaires...), il constitue un espace privilégié pour expérimenter d'autres formes d'apprentissage fondées sur le jeu, la coopération et l'implication active des enfants. Pour cela, ils sont encouragés à proposer des idées, à prendre part aux projets et à s'impliquer dans leur mise en œuvre. Ils sont également invités à exprimer leur avis, à réfléchir, à argumenter et à écouter les points de vue des autres. Cette dynamique leur permet de développer progressivement leur autonomie, leur citoyenneté, leur esprit critique et leur engagement au sein de la vie collective.

Parce que les enfants passent souvent une grande partie de leur temps en intérieur (école, domicile...), l'accueil de loisirs privilégie autant que possible les activités de plein air. Les espaces extérieurs sont ainsi de véritables lieux de découverte, de liberté, de bien-être et d'expérimentation, permettant aux enfants de bénéficier pleinement de l'environnement naturel, en toute sécurité.





Les inscriptions

Les inscriptions et réservations se font à l'accueil du Centre.

Les tarifs dépendent du quotient familial (C.A.F) et du temps de présence de l'enfant. Possibilité d'inscription à la demi-journée ou à la journée, avec ou sans repas.

Adhésion enfant : 6€

| Tarif ALSH 2026-2027 | | |
|----------------------|-------------|---------|
| QF | 1/2 journée | journée |
| - 600 | 1,50 € | 3,00 € |
| 600 / 900 | 2,50 € | 4,00 € |
| 901 / 1200 | 3,50 € | 6,00 € |
| 1201 / 1500 | 4,50 € | 8,00 € |
| 1501 / 1800 | 5,50 € | 10,00 € |
| 1801 / 2200 | 6,50 € | 12,00 € |
| + 2201 | 7,50 € | 14,00 € |

Accompagnement à la scolarité

Chaque mardi et jeudi de 16h30 à 18h, 18 enfants du CP au CE2 de l'école des Gantelles sont accueillis au Centre pour bénéficier d'un temps d'accompagnement privilégié avec des adultes autour de leur travail scolaire.

Chaque enfant y trouve un appui et des ressources pour développer le goût d'apprendre et réussir à l'école, pour renforcer sa confiance en soi et acquérir des méthodes d'organisation du travail.

Cet accompagnement permet de se saisir de toutes les occasions d'apprendre autrement à travers des ateliers variés et concrets (pâtisserie, bricolage, jeux de société, lecture de conte...).

Pour vous les parents

L'accompagnement à la scolarité, c'est aussi un soutien aux parents : des temps d'échange autour de la scolarité de leurs enfants, ainsi que des moments conviviaux partagés avec les enseignants.



Pour vous les bénévoles

Chaque année, nous recherchons des personnes ayant envie de partager leurs connaissances, une passion ou un savoir-faire avec les enfants. Vous pouvez vous engager chaque mardi, chaque jeudi, ou plus ponctuellement : une fois par mois, voire une fois par trimestre.

Donner un peu de son temps, c'est contribuer à une approche éducative différente tout en vivant une expérience humaine enrichissante, aussi bien pour les enfants que pour les adultes.

Au plaisir d'en échanger avec les personnes intéressées.

Le Centre, c'est aussi...

Une démarche écologique et solidaire



Une Boîte à lire

Une Boîte à lire est à votre disposition. Le principe est de pouvoir échanger, donner, prendre des livres, de façon libre, et de permettre un recyclage de biens culturels pour tous.

La collecte des bouchons de bouteille en plastique au profit des personnes en situation de handicap. Déposez-les dans le hall du Centre. <http://solidaritebouchons35.org/>

La zone de gratuité

C'est un espace de partage où vous pouvez déposer ce dont vous n'avez plus besoin ou prendre ce que vous voulez même si vous n'avez rien déposé. Offrir une seconde vie aux objets dont on ne se sert plus et favoriser un mode de consommation responsable, tel est l'objectif du réemploi.

Les paniers bios

Livrés par les jardins du Breil sur commande. www.jardinsdubreil.fr/le-panier-bio

Des espaces animés par des bénévoles

Le P'tit Bol d'Air

Collectif jardin

Les bénévoles du Collectif entretiennent le P'tit Bol d'Air toute l'année. Vous êtes intéressé par le jardinage et souhaitez rejoindre le Collectif jardin, contactez l'accueil.

L'espace lecture

L'espace lecture des Longs Prés est ouvert les lundis et jeudis de 15h à 17h, le mercredi de 9h30 à 11h30 sauf pendant les vacances scolaires. Accessible aux enfants et aux adultes, cet espace vous propose des romans, BD, mangas, documentaires, livres audio, romans gros caractères, albums sont à votre disposition.

L'espace est géré par des bénévoles qui animent également de façon ponctuelle différentes activités ou temps forts au cours de l'année.





Des partenaires

Des actions dans le quartier

- *Cet été à Rennes* avec des événements festifs et culturels sur la place publique.
- *Le Café du facteur*, en bas des tours pour une rencontre avec les habitants.
- *Les 4 saisons* organisées par la Coordination des Aînés : un bal de printemps, un bal d'automne, un repas de Noël, et convivial'été.

Des activités accueillies

Aquarelle

325€

Info et inscription : 06 64 73 19 00

celine.dodeman@gmail.com

www.celine-dodeman.com

Mardi 13h45 - 15h45

Mardi 15h50 - 17h50

Anglais

Lang' Aren (Sabrina)

Contact et inscription : 06 34 95 82 72

www.langaren.com

Mercredi conv 2 9h30 - 11h00

Mercredi perf 11h00 - 12h30

Jeudi conversation 3 9h30 - 11h00

Jeudi conversation 4 11h00 - 12h30

Association Langophonies : apprentissage français langue étrangère.

Association LA 14 : Zumba®

Association A2R1, Association GEMA 35... et bien d'autres

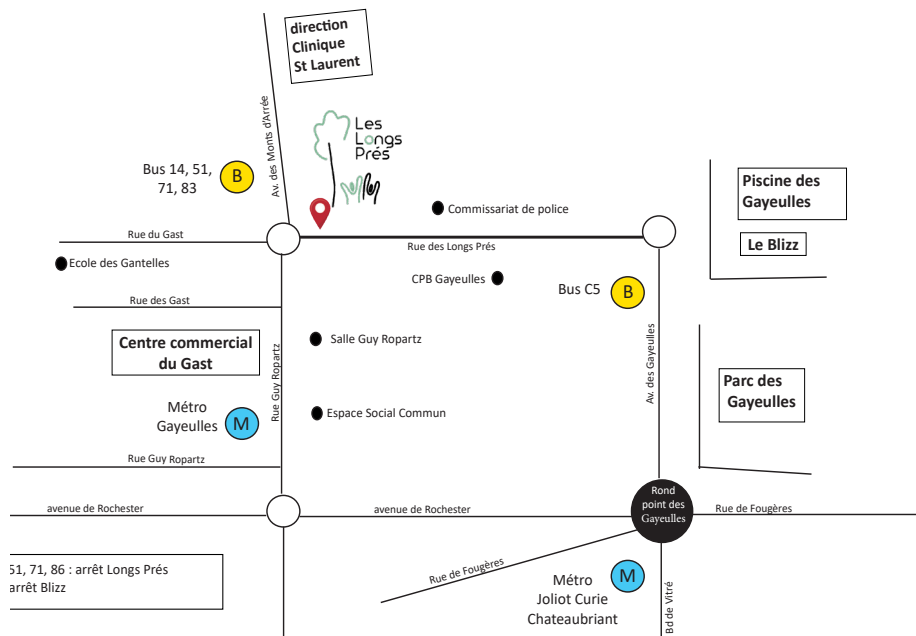
Locations de salles

Des locations de salles

Le Centre propose des locations de salles aux associations et entreprises. Informations sur les tarifs et conditions à l'accueil ou par mail.



Venir aux Longs Prés



Nous suivre

La Lettre des Longs Prés

Transmise par mail tous les deux mois aux adhérents qui en font la demande. Elle est téléchargeable sur le site internet du Centre.



www.leslongspres.fr



Les Longs Prés Centre socioculturel



[leslongspres](https://www.instagram.com/leslongspres)

Centre socioculturel Les Longs Prés

■ 1 rue des Longs Prés - 35700 Rennes ■ Tél : 02 99 38 43 86

■ mail : accueil@leslongspres.fr

Infos

- Accessibilité aux personnes en situation de handicap.
- Parking autos 🚗 ■ Parking vélos 🚲
- Accès bus :
ligne 14 arrêt Longs Prés
ligne C5 / arrêt Le Blizz
- Accès métro :
ligne B station "Les Gayeulles"

